

Bijzonder

Wonen in de **Bossche Hooft**

*Je hebt de keuze uit
maar liefst drie type
semibungalows*



**Of laat je
verrassen in
De Kapschuur**
Pagina 34



**Bloei op in
De Tuinschuur**
Pagina 10

Ontwikkelaar Wesley Doorten:
"We streven naar
een biodiverse buurt
waarin de lokale flora
en fauna floreert."



De
Tuinschuur +
Pagina 22



De
Kapschuur
Pagina 34



Wist je dat de groene specht vaak
in het gras op zoek gaat naar eten in
plaats van in een boom?



Inhoud

4	Het beste van Brabant om de hoek!
5	Verkaveling en ligging in Bosschenhoofd
6	Natuurinclusief bouwen
8	Vogelmuchtimpresie
10	De Tuinschuur — Semibungalow
12	Interieurimpresie
16	Plattegronden
18	Cevelaanzichten
20	Opties
22	De Tuinschuur + — Semibungalow
24	Interieurimpresie
28	Plattegronden
30	Cevelaanzichten
32	Opties
34	De Kapschuur — Semibungalow
36	Interieurimpresie
40	Plattegronden
42	Cevelaanzichten
44	Opties
46	Bakken & Baden
48	Contact met de makelaar

Disclaimer

Dit document is met zorg opgesteld om u te informeren omtrent de aankoop van uw woning maar maakt geen deel uit van de verkoopcontractstukken, er kunnen derhalve geen rechten aan dit document worden ontleend.

“De Bossche Hoeve wordt een leefruimte waar niet alleen wij vrolijk van worden.”

Landelijk en duurzaam wonen aan de dorpsrand. Dat is precies wat je binnenkort aan de grens van Bosschenhoofd zult aantreffen. Hier ontwikkelt Vrolijk Leven binnenkort namelijk 25 unieke woningen, uiteenlopend van semibungalows, tweekappers en een vrijstaande woning. Allemaal van alle moderne luxe voorzien en met een nostalgisch tintje. Noem jij dit gemoedelijke hofje straks jouw thuis?

Het leven is goed in het Brabantse land

Door de unieke locatie langs uitgestrekte landerijen hebben we voor de opstelling teruggegrepen naar de Brabantse boerenerven van vroeger. Waar een langgevelboerderij met een aantal schuren rondom een hoeve was gesitueerd, de kinderen onbekommerd spelen en men samen buiten zit om een oogje in het zeil te houden. Als vertaling naar de huidige tijd hebben de woningen een mooi contrast van eigentijdse architectuur die wordt gekenmerkt door veel glas en een houten gevelbekleding voor een vleugje nostalgie.

Met het oog op duurzaamheid

Als team van ontwikkelaars hebben wij ons steeds afgevraagd: "Hoe combineren we de gemoedelijke sfeer van weleer met de luxe en duurzaamheid van nu? En waar kunnen we de biodiversiteit van de lokale flora en fauna behouden en zo nodig een handje helpen?" Door het beantwoorden van deze belangrijke vraagstukken is er in onze ogen een innovatieve leefomgeving ontstaan waar iedereen vrolijk van wordt. Niet alleen wijzelf, maar vooral ook de mensen én dieren die straks in en rond de Bossche Hoeve zullen neerstrijken.

Ik wens u veel lees- en hopelijk veel woonplezier toe!



Met enthousiaste groet,

Wesley Doorten
Ontwikkelaar bij Vrolijk Leven

Het beste

van Brabant om de hoek!



Het beste van beide werelden

Het rustige leven aan de dorpsrand en de voorzieningen van de stad aan je voeten, je vindt het hier allebei! Met de auto rijd je namelijk in drie minuten op de snelweg richting Roosendaal of Breda voor een dagje stad en met het uitgestrekte Pagnevaartbos op een steenworp afstand ontspan je heerlijk in het groen. Fiets door polders en bossen, over dijken, langs rivieren en kanalen, de Biesbosch of over prachtige uitgestrekte heides langs de Belgische grens. Om bij terugkeer fijn thuis te komen in alle rust en privacy van een echte Brabantse hoeve.



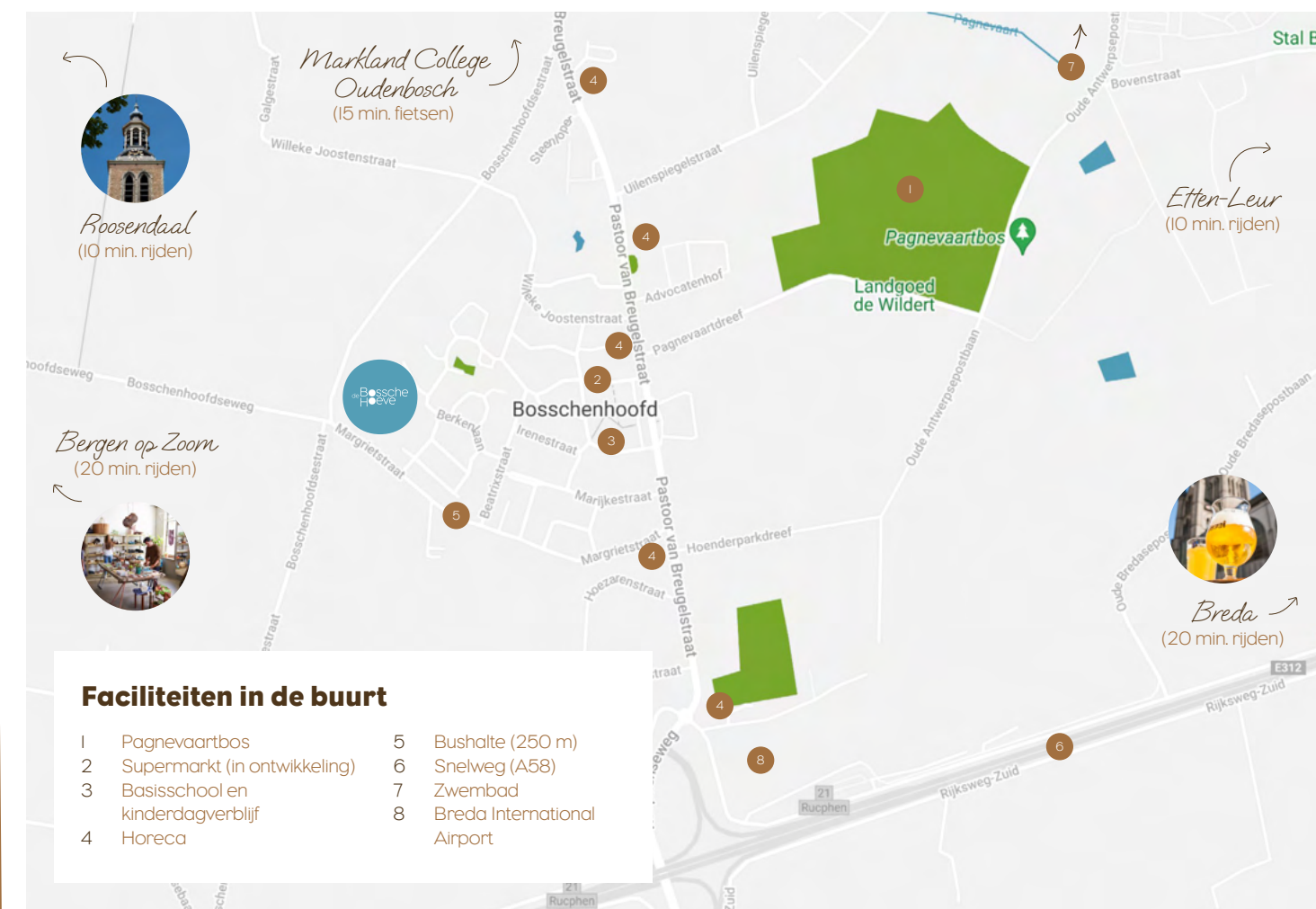
Genieten voor jong en oud

Door de bosrijke omgeving en de beslotenheid van het erf is De Bossche Hoeve een heerlijke omgeving om op te groeien. Door de speelse opzet kunnen de kleintjes zich recht voor de deur urenlang vermaken in het groene hart maar ook de speeltuin, een heuse roevijver en het waterspeelpark 'Splesij!' zijn om de hoek. Voor de sportievelingen is er een tennis- en voetbalclub dichtbij.

De zwaluw wordt door boeren gezien als bringer van geluk



Het weidse landschap rondom De Bossche Hoeve biedt zoveel moois: landerijen, oude kerkjes en eindeloze vergezichten. En dat allemaal op een steenworp afstand van jouw nieuwe thuis.



Inclusief de natuur

In De Bossche Hoeve woon je niet alleen duurzaam aan de binnenkant. Ook buiten vormt de lokale flora en fauna een bron van inspiratie. Kortom, een fijne plek waar mens én dier opbloeit.

Aan de waterkant van het omliggende water wordt af en toe ook gevist



Ontmoeten en groeten

Door de ringvormige opzet van het erf wordt het midden van De Bossche Hoeve ingekleurd door een natuurlijk groen hart van bloemrijk grasland en waterplassen. Hier maken de burens gezellig een praatje en kunnen kinderen onbekommerd spelen. Hier bloeien wilde bloemen en spot je zo af en toe een bijzondere vogel. Kortom, de natuur recht voor de deur!

Inheemse grassen versieren de waterkant



"Verspreid door De Bossche Hoeve vind je nestkasten voor vleermuizen en vogels. Zo creëren we een lekker nestje voor iedereen!"



Knibbel, knabbel, knuisje

Natuurinclusief bouwen is diep geworteld in De Bossche Hoeve. Door gebruik te maken van groentegels, een natuurlijke waterberging en greppels, gevarieerde begroeing en inbouwkasten voor insecten, broedende vogels en vleermuizen maken we naast nieuwe bewoners ook ruimte voor meer plant- en diersoorten.

Een uniek hofje in Bosschenhoofd

Geniet in alle luxe van energiezuinig wonen

Een nieuwbouwwoning in De Bossche Hoeve betekent dat je naast minder onderhoud ook van lagere woonlasten geniet. Door de warmtepomp wek je namelijk alle warmte en het warme water voor je woning volledig gasloos en duurzaam op. Samen met de vloerverwarming en de gebalanceerde ventilatie met warmteterugwinning zorgt dit het hele jaar door voor een behaaglijke temperatuur. En met zonnepanelen ben je helemaal klaar voor een groene toekomst!

*In de verte kun je de Baseliek
van Oudenbosch zien liggen!*





Bloei op in De Tuinschuur

*Het groene hart staat vol met
bloemrijk grasland en sierlijke grassen*

Weergegeven is bouwnummer 8

*Loop vanuit de
kruisde wookkamer
direct door naar de
slaapkamer*

Gelijkvloers en duurzaam wonen

De Tuinschuur vinkt alle wensen op jouw lijstje af. Met een slaap- en badkamer op de begane grond, zonnepanelen en een zonnige tuin op het zuidwesten is de basis voor optimaal woonplezier gelegd. Door de praktische indeling vind je hier alle ruimte die je nu en in de toekomst nodig hebt. Zo is er een heerlijk grote living met leefkeuken en een gezellige zithoek waar je je lekker terugtrekt met je neus in een goed boek.

Door de grote ruimte boven creëer je eenvoudig extra kamers zoals een extra badkamer en slaapkamers. Zo heb je altijd alles binnen handbereik. Zo ook een slaapkamer naast de entree. Of maak je hier toch liever een creatief atelier of werkplek van?

Even alles
op een rijtje

De Tuinschuur

- Woonkamer/keuken 36 m²
- Woonoppervlakte van 117 m²
- Perceel van ca. 159 – 166 m²
- Standaard slaapkamer en badkamer op de begane grond
- Vloerverwarming

Stel online je woning samen met de woonconfigurator!

- Tuin op het zuidwesten
- Diverse uitbouw mogelijkheden en indelingsopties
- Duurzame warmtepomp
- 100% gasloos
- Balansventilatie met warmte-terugwinning

Wordt dit jouw favoriete plekje in huis?

Het zonnetje in huis

De Tuinschuur doet zijn naam eer aan. De semibungalow is namelijk ideaal gelegen op het zuidwesten voor de perfecte tuinbezinning met lekker veel zon. Weet jij al hoe je de tuin gaat inrichten?

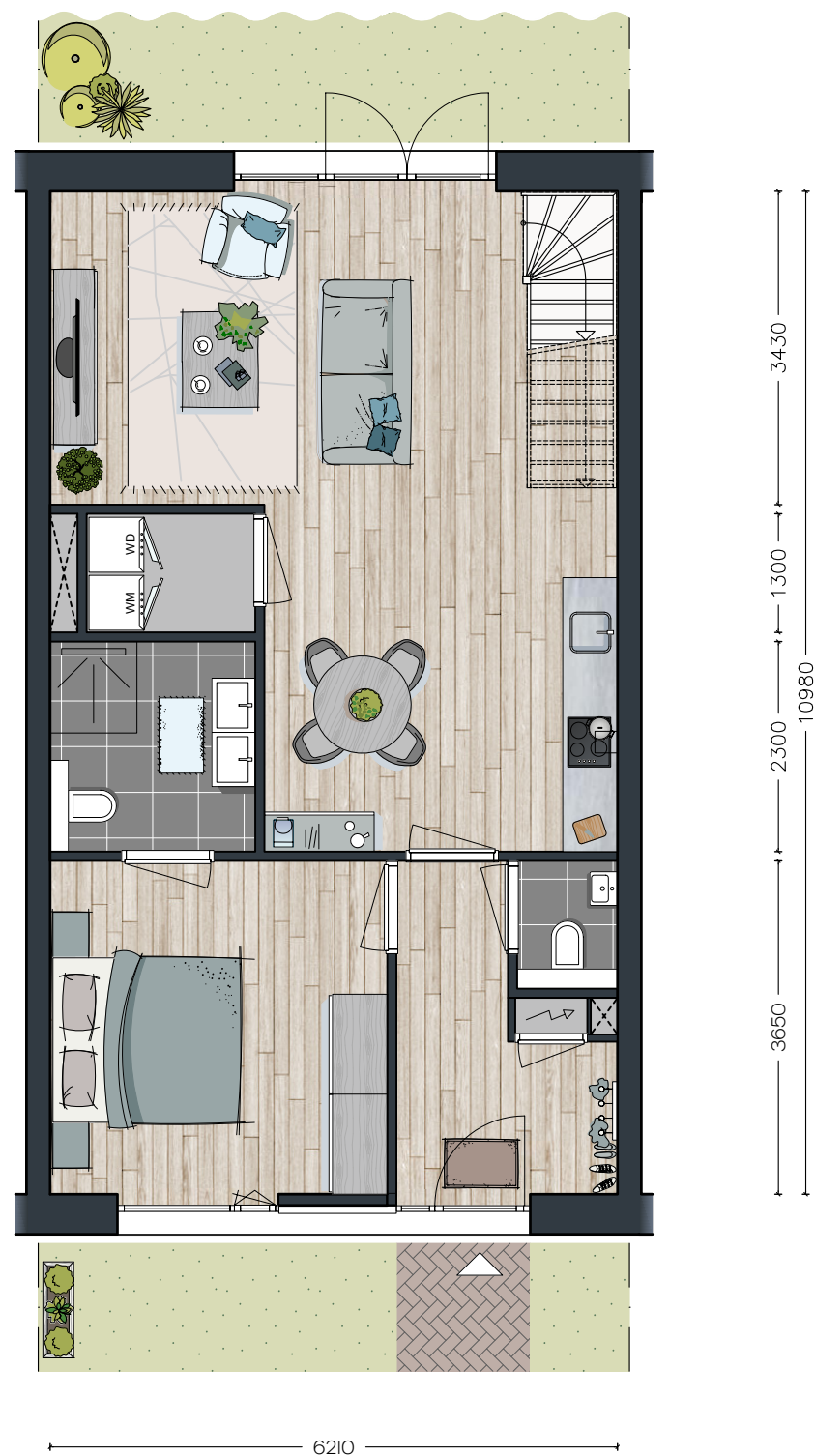
Geniet ook binnen van de heerlijke zonovergoten tuin op het zuidwesten!



Weergegeven is bouwnummer 2



Semibungalow De Tuinschuur



Begane grond

Plattegrond bouwnummers 1, 2, 3 en 4



Eerste verdieping

Plattegrond bouwnummers 1, 2, 3 en 4



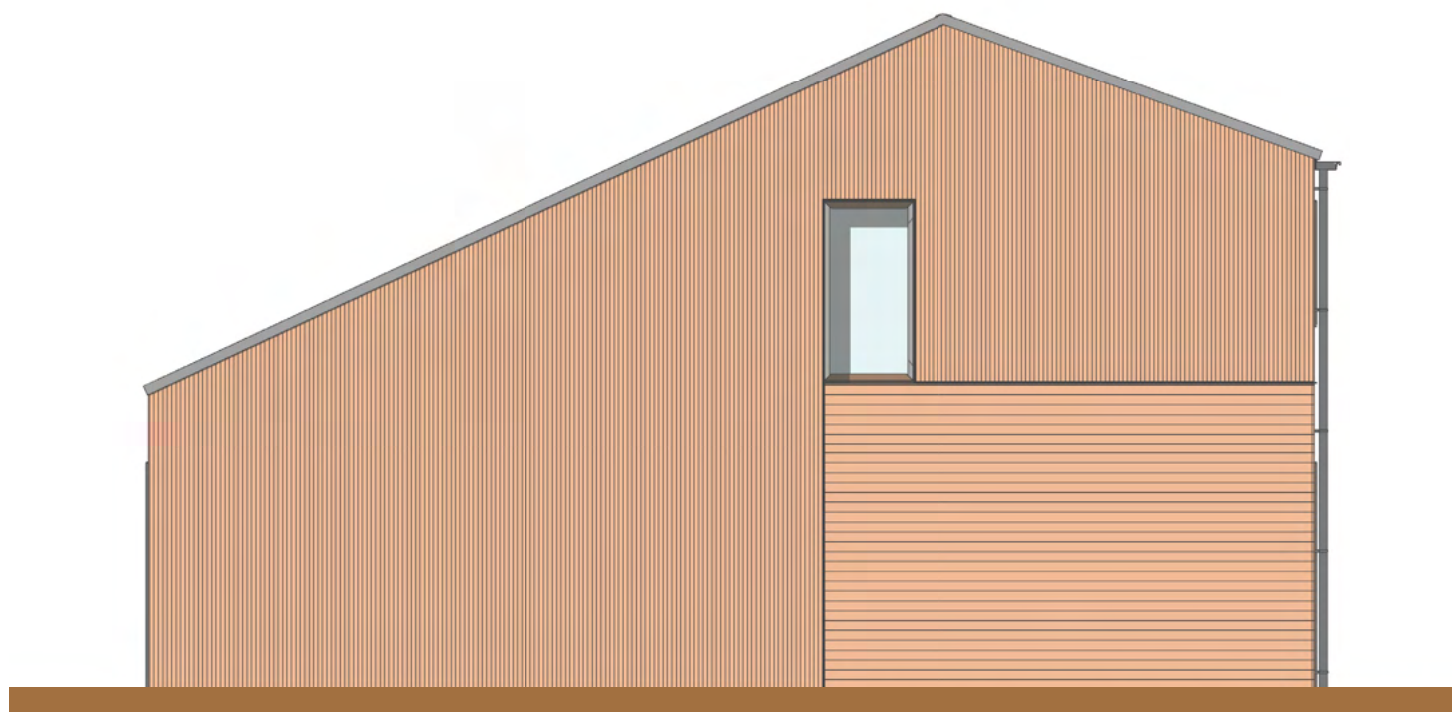
Semibungalow De Tuinschuur



Voorgevel



Achtergevel



Zijgevel bouwnummer 1

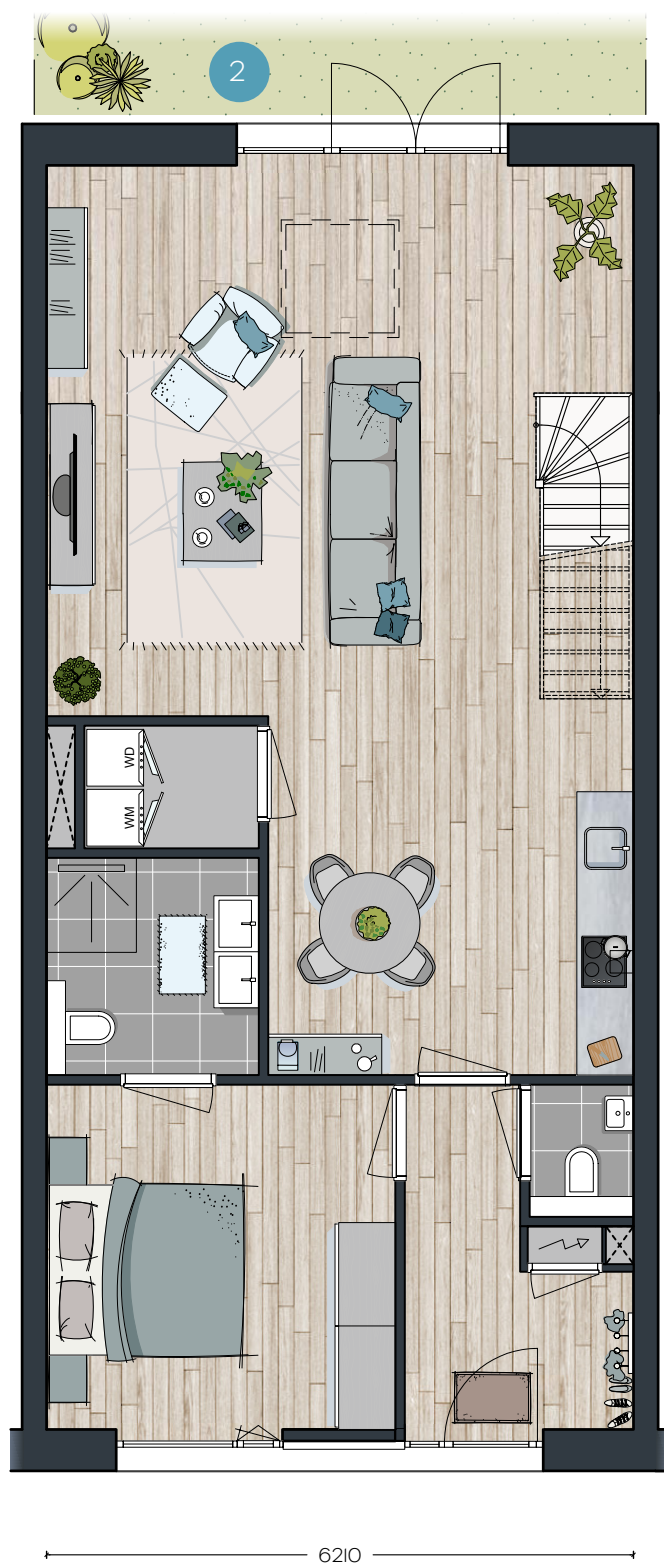
Gevelaanzichten

Bouwnummers 1, 2, 3 en 4



Semibungalow De Tuinschuur

Optie uitbouw 2,4 meter eventueel nog voorzien van daglichtkoepel



Breid jouw woning uit met een uitbouw van 2,4 meter!

Upgrades en extra's
Bouwnummers 1 tot en met 4

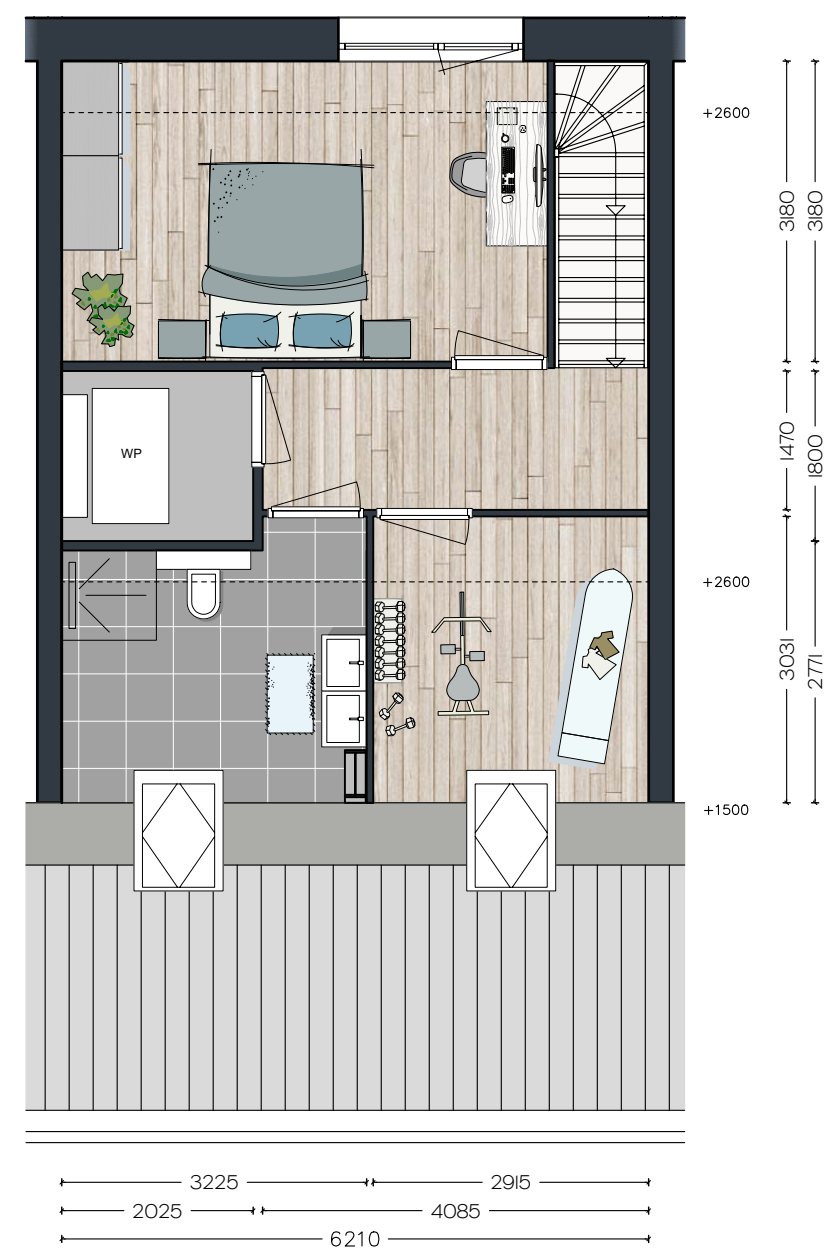


1 Voorgevel met dakvensters



2 Achtergevel 2,4 meter uitbouw

Optie extra (slaap)kamers en/of badkamer op de verdieping



Nul-op-de-meter woning

Behoeft een nog duurzamere woning? Vraag naar de mogelijkheden voor een nul-op-de-meter woning

Geniet van extra luxe in De Tuinschuur +

*De Tuinschuur + is de hekkensluis
van het rijtje van vijf semibungalows*



Weergegeven zijn bouwnummer 3 tot en met 5

De Tuinschuur + heeft het allemaal. Een zonnige tuin op het zuidwesten. Een slaapkamer met ensuite badkamer op de begane grond. Een verdieping met de mogelijkheid voor drie extra kamers. Dankzij het volledig gelijkvloerse woonprogramma woon je hier nu én in de toekomst heerlijk. Bij binnenkomst in de woonkamer wordt je zicht via de vide naar buiten

getrokken. De tuin vol privacy loopt langs de zijkant van het huis en is echt ideaal gesitueerd voor lekker veel uurtjes in de zon. Logeetjes? Die verblijven op de verdieping mét hun eigen badkamer. En dan heb je ook nog eens ruimte voor een hobbykamer! Wordt dit jouw nieuwe thuisbasis?

In de Tuinschuur + woon je nu én in de toekomst heerlijk





*Door de open
keukenopstelling sta je
altijd in connectie met
de rest van de living*



**Even alles
op een rijtje**

De Tuinschuur +

- Woonkamer/keuken 37 m²
- Woonoppervlakte van 117 m²
- Perceel van ca. 216 m²
- Standaard slaapkamer en badkamer op de begane grond
- Parkeren op eigen terrein
- Tuin op het zuiden
- Mogelijkheid tot extra (slaap)kamers en/of badkamer op de eerste verdieping
- Duurzame warmtepomp
- 100% gasloos
- Balansventilatie met warmte-terugwinning

**Extra veel
ruimte op de
begane grond**



Semibungalow De Tuinschuur +



Begane grond

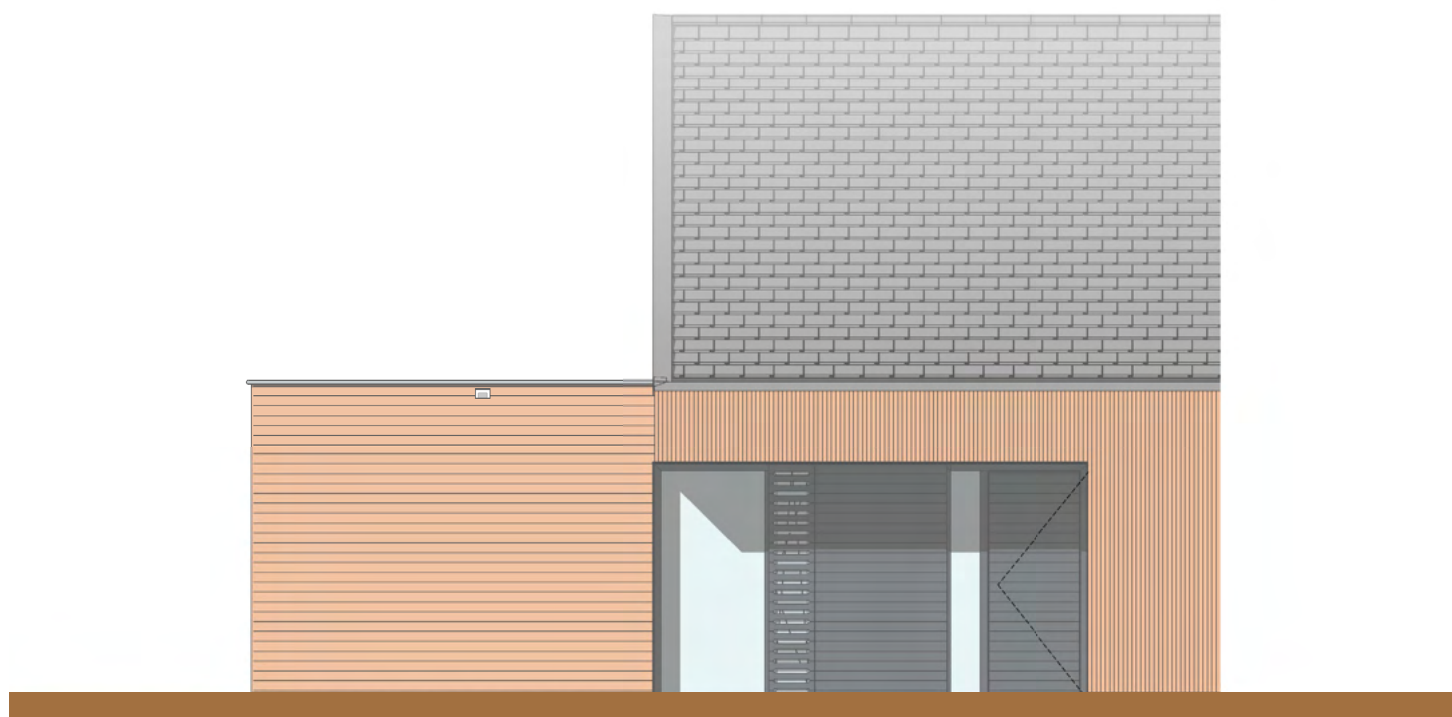
Plattegrond bouwnummer 5

Eerste verdieping

Plattegrond bouwnummer 5



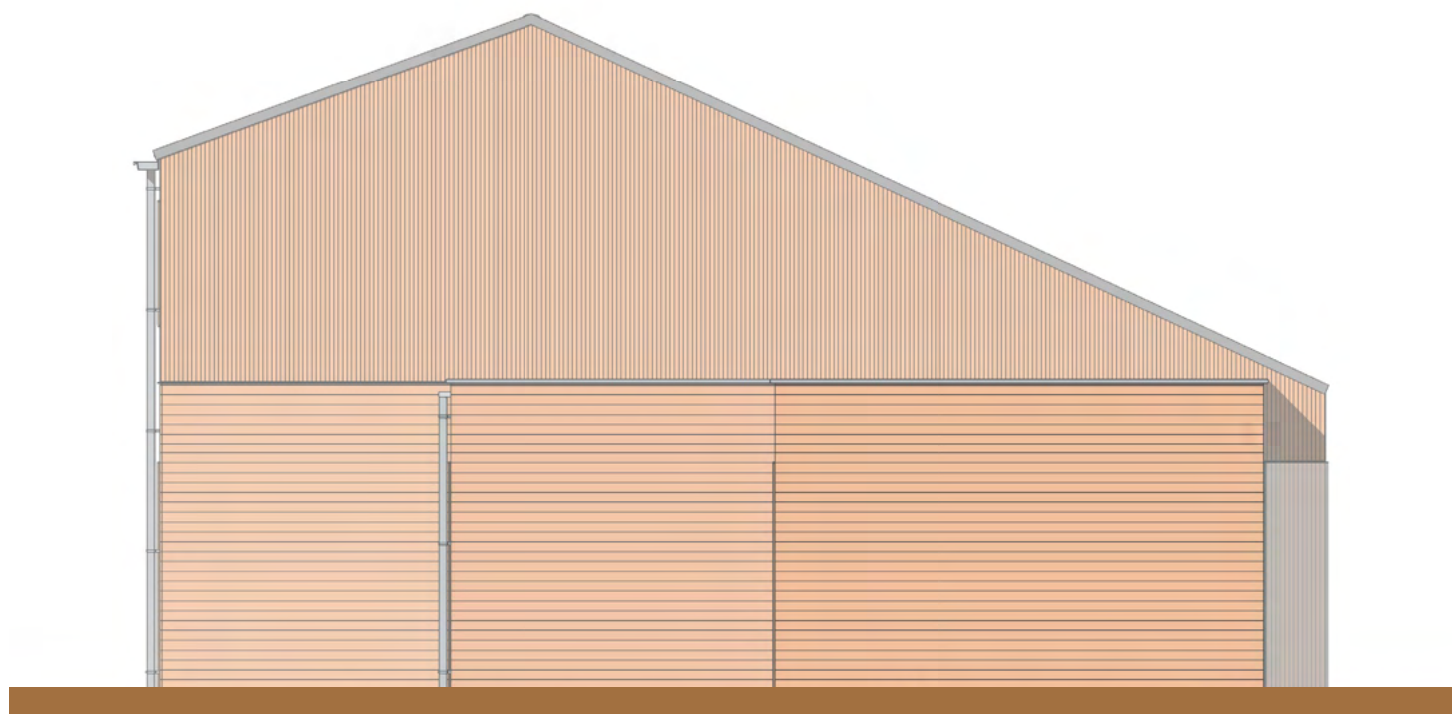
Semibungalow De Tuinschuur +



Voorgevel



Achtergevel



Zijgevel bouwnummer 5

Gevelaanzichten

Bouwnummer 5



Semibungalow De Tuinschuur +

Optie trapkast



Upgrades en extra's

Bouwnummer 5



1 Voorgevel met dakvensters



2 Achtergevel 2,4 meter uitbouw

Optie extra (slaap)kamers en/of badkamer op de eerste verdieping

Voeg een extra (slaap)kamer en/of badkamer toe aan jouw droomwoning!



Nul-op-de-meter woning

Behoeftte aan een nog duurzamere woning? Vraag naar de mogelijkheden voor een nul-op-de-meter woning

Voel je thuis in De Kapschuur

*Op de verdieping valt
door de grote raampartijen
lekker veel licht*





Geniet maximaal van gelijkvloers

De Kapschuur is een semibungalow met een slaapkamer én badkamer op de begane grond die grenst aan de zonnige tuin. Wat een ervaring om na het ontwaken de ramen open te zetten naar de tuin. Door de praktische indeling blijft het leven in De Kapschuur heerlijk overzichtelijk en heb je altijd alles bij de hand!

Op de verdieping valt door de grote raampartijen lekker veel licht. Behoeftte aan een extra badkamer of slaapkamer? Met de mogelijkheid voor twee kamers en een badkamer is er altijd genoeg plek voor een spontane logeerpartij.



Hier blijft het leven heerlijk overzichtelijk

Alles wat je nodig hebt

Een slaapkamer mét badkamer op de begane grond die grenst aan de zonnige tuin, overal grote raampartijen en de mogelijkheid voor drie extra kamers om uit te kiezen op de verdieping. Waar vind je dat nog meer?

Even alles op een rijtje

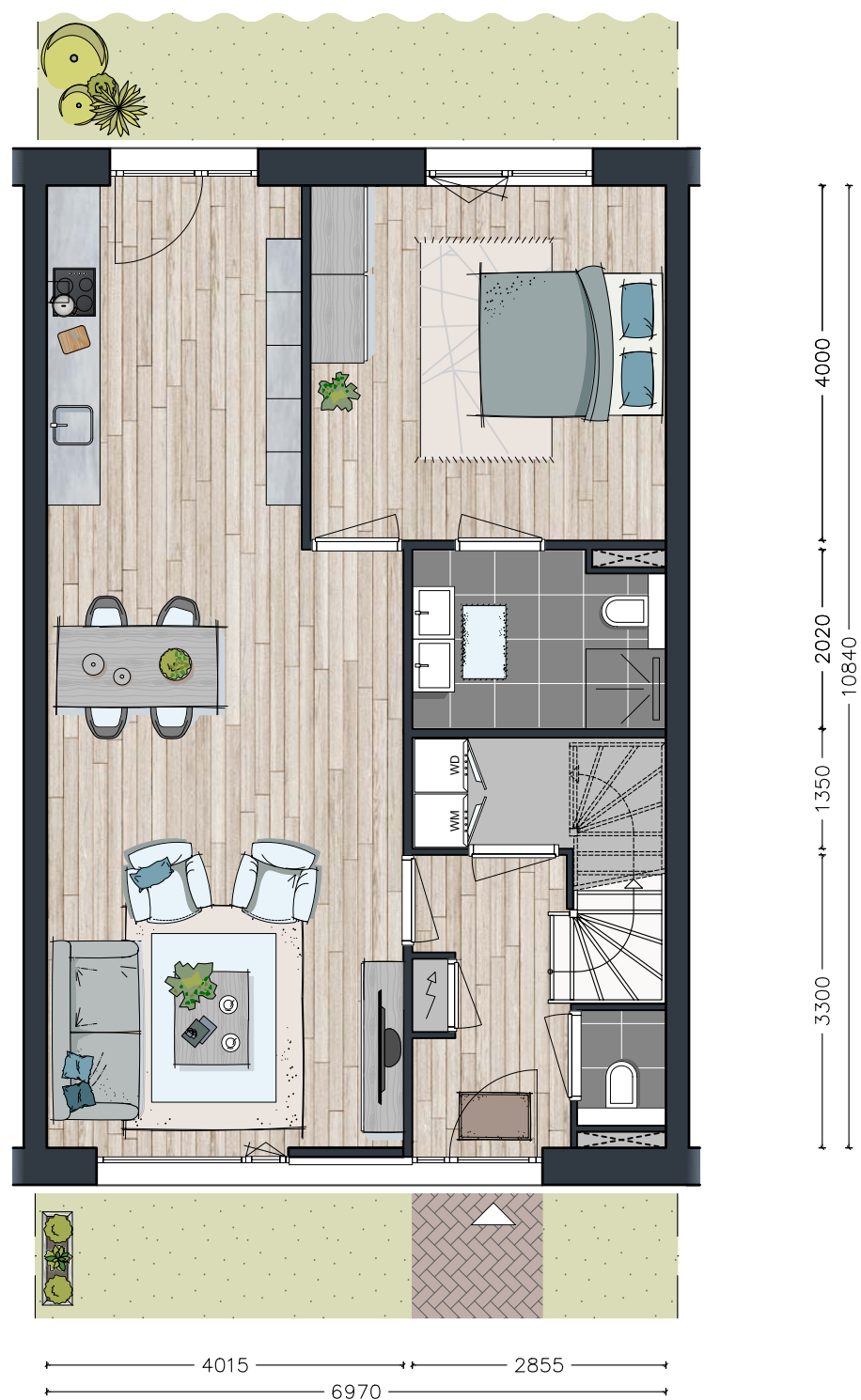
De Kapschuur

- Woonkamer/keuken 36 m²
- Woonoppervlakte van 128 m²
- Perceel van ca. 161 - 217 m²
- Standaard slaapkamer en badkamer op de begane grond
- Wonen aan het groene hart
- Mogelijkheid tot extra (slaap)kamers en/of badkamer op de eerste verdieping
- Duurzame warmtepomp
- 100% gasloos
- Balansventilatie met warmte-terugwinning



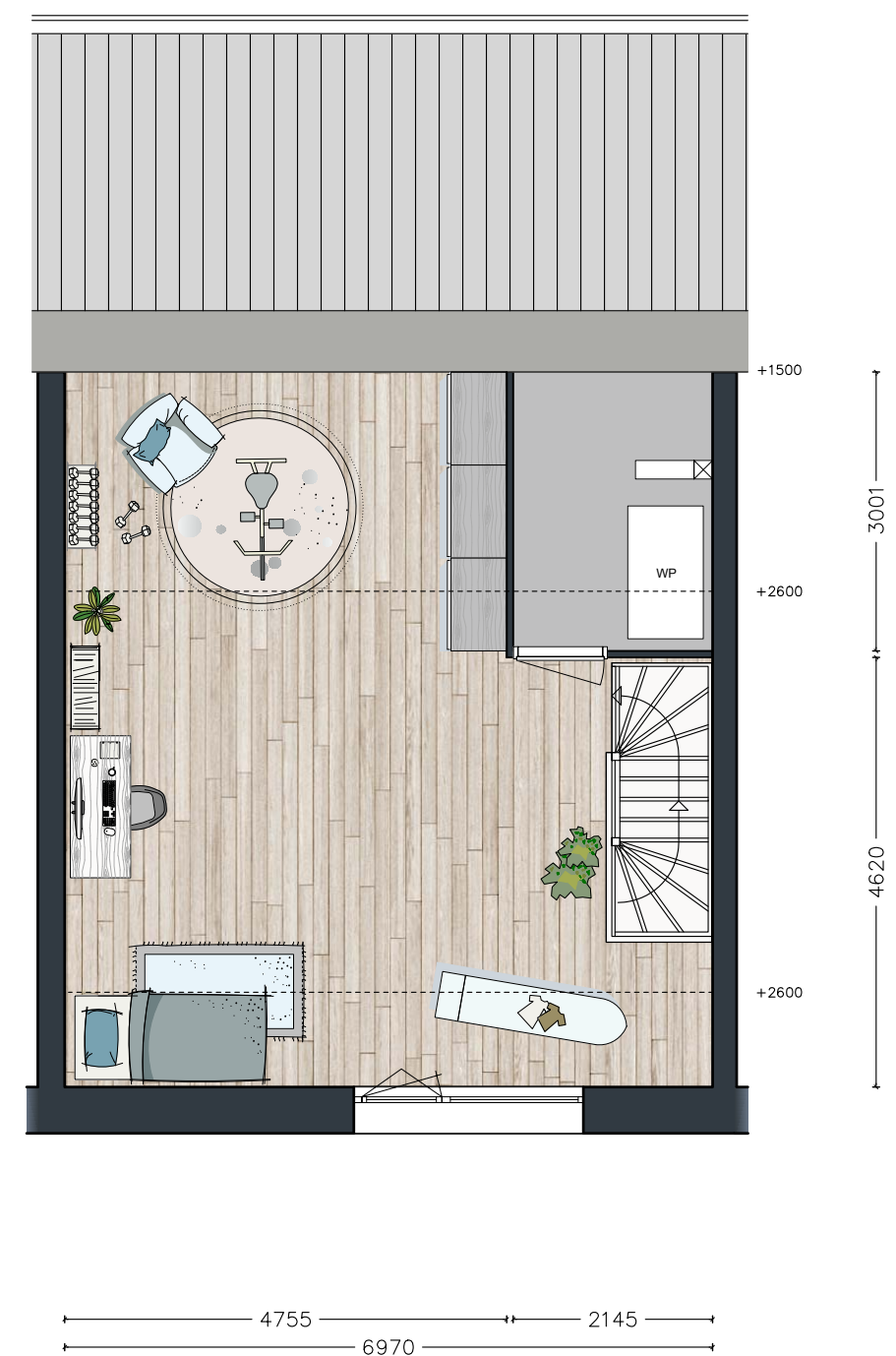


Semibungalow De Kapschuur



Begane grond

Plattegrond bouwnummers 6 tot en met 10



Eerste verdieping

Plattegrond bouwnummers 6 tot en met 10



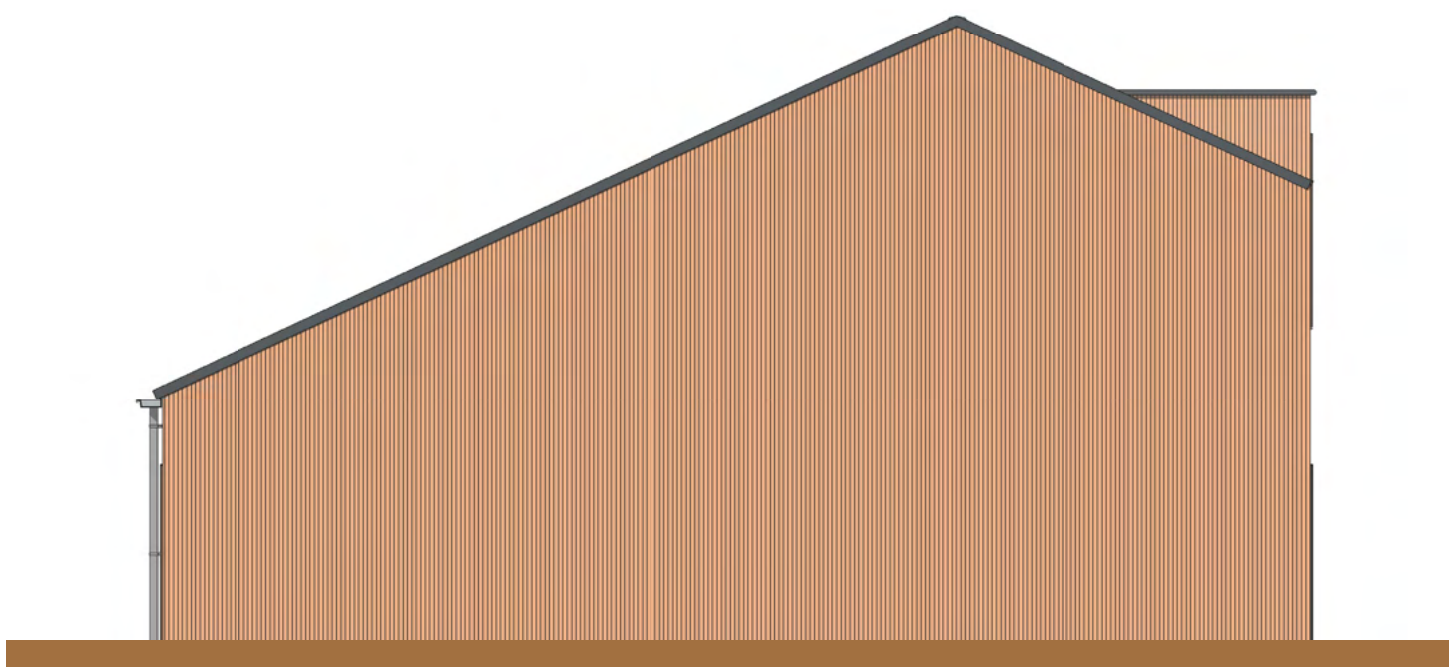
Semibungalow De Kapschuur



Voorgevel



Achtergevel



Zijgevel bouwnummer 6 en 10

Gevelaanzichten

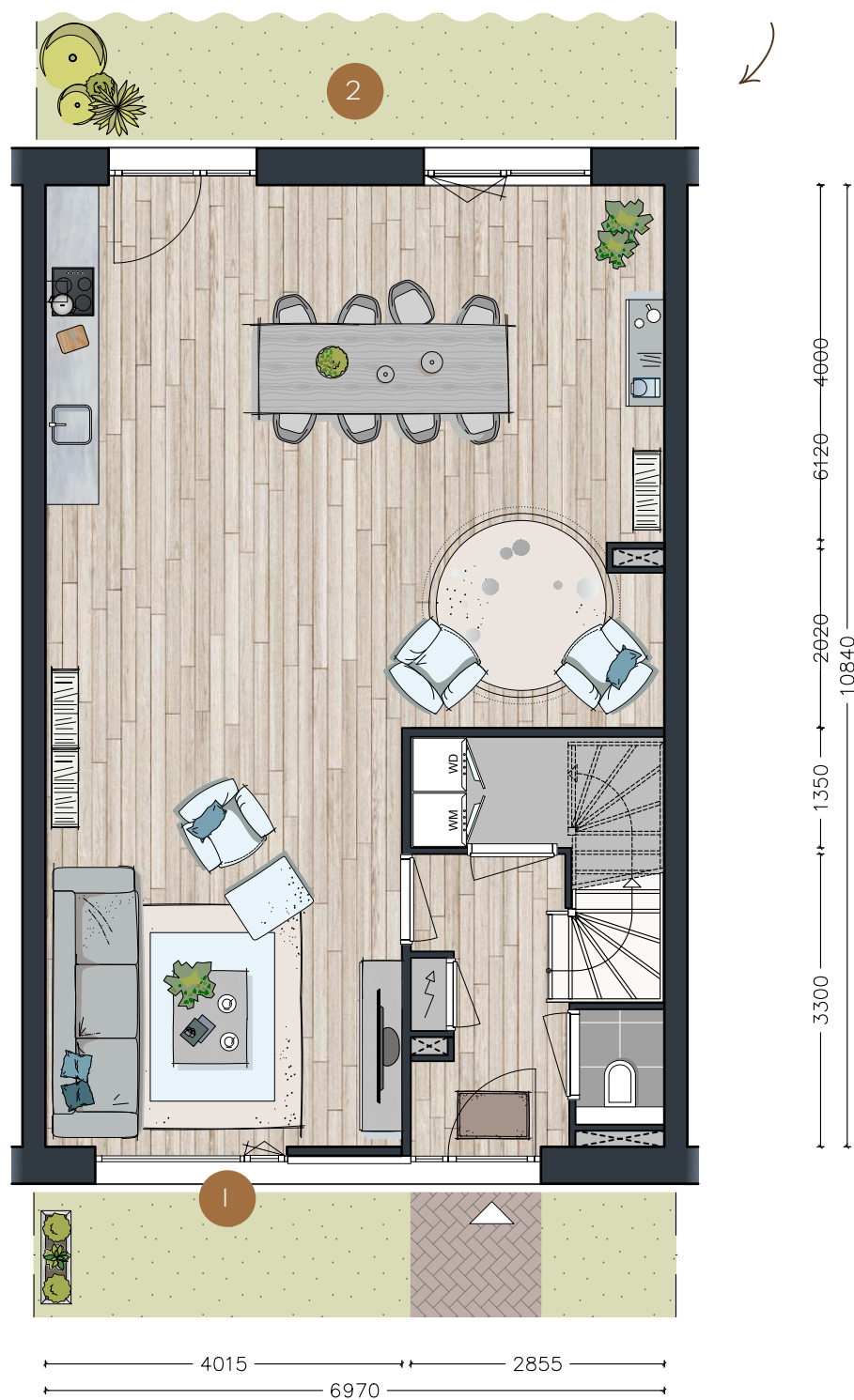
Bouwnummers 6 tot en met 10



Semibungalow De Kapschuur

Optie slaap- en badkamer vervallen op begane grond

Creëer meer ruimte op de begane grond door de slaap- en badkamer naar de eerste verdieping te verplaatsen.

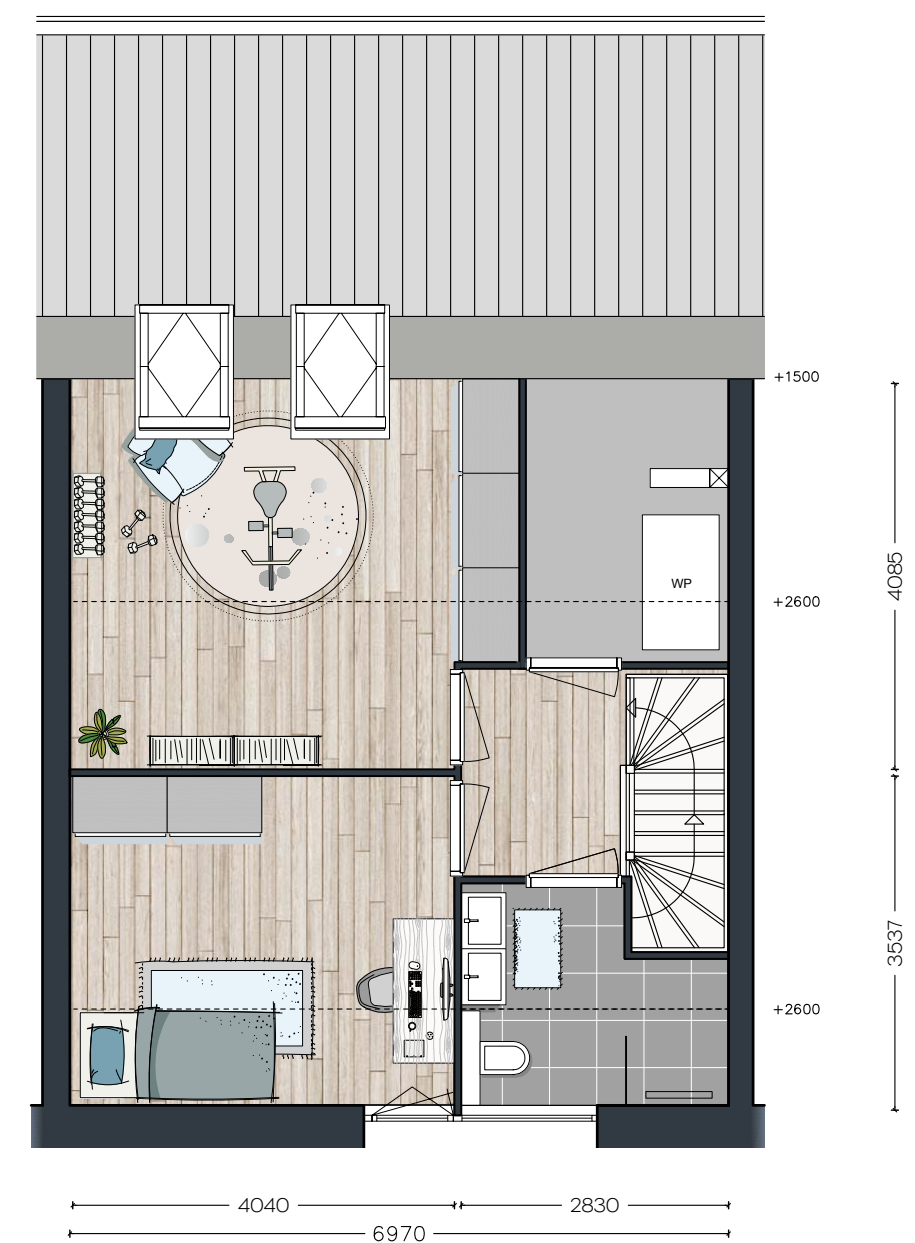


1 Voorgevel met dakvensters



2 Achtergevel 2,4 meter uitbouw

Optie extra (slaap)kamers en/of badkamer op de eerste verdieping



Nul-op-de-meter woning

Behoeftte aan een nog duurzamere woning? Vraag naar de mogelijkheden voor een nul-op-de-meter woning

Upgrades en extra's
Bouwnummers 6 tot en met 10

Baden & Bakken



**Geniet van
elke ochtend**

De badkamer wordt kant-en-klaar opgeleverd en is vanzelfsprekend van hoogwaardige kwaliteit. De basisopstelling bestaat uit een brede Duravit wastafel van met een dubbele kraan, inloopdouche met douchescherm, toilet en wand- en vloertegels.



WAREHOUSE

"Breid jouw badkamer uit met een ligbad en kom volledig tot rust"



't Kleinste kamertje

Het toilet is voorzien van een Duravit wandcloset met softclose en fontein.

Kom naar de showroom

Vanzelfsprekend ben je van harte welkom om sfeer te komen proeven in onze moderne showroom. Echter, om jou op een professionele wijze van dienst te kunnen zijn zal The Warehouse je uitnodigen zodat je samen met onze adviseur jouw badkamer en toilet kunt samenstellen.

Laat je gerechten tot leven komen

Standaard zit er nog geen keuken in jouw nieuwe woning. In de showroom van The Warehouse heb je ontzettend veel keuze in keukenopstellingen, stijlen en apparatuur. Maak een afspraak met één van de adviseurs en stel jouw droomkeuken samen. De showroom zal je zeker inspireren met de verschillende opstellingen, stijlen en materialen.



**Vrolijk
Leven**[®] ontwikkelaars
van leefruimte

Heb je nog vragen?

Heb je naar aanleiding van deze brochure nog vragen? Neem dan contact op met  Makelaars óf de ontwikkelaar Vrolijk Leven. Voor meer informatie over de verkoop kun je terecht op de website.

Wonen in de **Bossche
Hoeve**

www.debosschehoeve.nl